



丈夫で
使いやすい
ロングセラーアイテム



ベーシックジャンプ 16

使いやすさと軽さを追求しながら改良を重ねてきた16本骨ジャンプ傘。多骨ならではの余裕のあるサイズ感や風を受けた時の安定感、閉じた後のまとめやすさなど、ぜひ実感してください。

税込2,420円(税抜2,200円)

親骨サイズ：58cm / 16本骨
傘の直径：約97cm 重量：約435g
材質：ポリエステル100%、グラスファイバー、スチール、ポリプロピレン



ユニバーサルデザイン
の軽量オリジナル手元。



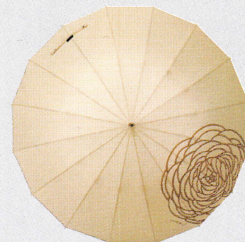
風に強いグラスファイ
バー製の軽量骨を採用。

UV
CUT 90%以上

紫外線遮断率90%以上。
日傘としても活躍。



ガーベラ



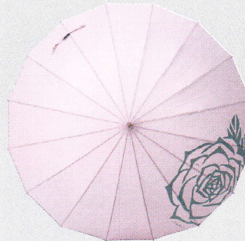
ラナンキュラス



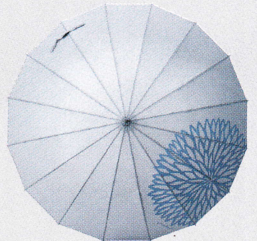
フリージア



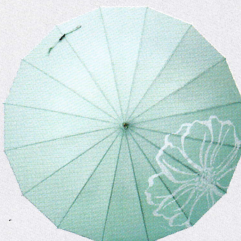
アネモネ



ローズ



ダリア



フロッサム



スマイル



クレマチス

24本の骨が生み出す美しい形状
 光の加減で見える
 上品な江戸切子柄の透かしが美しい



超軽量24本骨傘 江戸

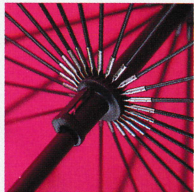
光の加減で見える透かし柄が美しい「江戸」。
 深みのある日本の伝統色と、江戸切子モチーフのデザインを
 モダンなスタイルで仕上げています。

税込4,290円(税抜3,900円)

親骨サイズ：60cm / 24本骨 傘の直径：約103cm 重量：約470g
 材質：ポリエステル100%、グラスファイバー、アルミ、合板



グラスファイバー製の軽
 量骨を採用。



女性でも安心して使える
 ネイルガード付き。



心地よい手触りの木製ハ
 ンドル。

UV
 CUT 90%以上

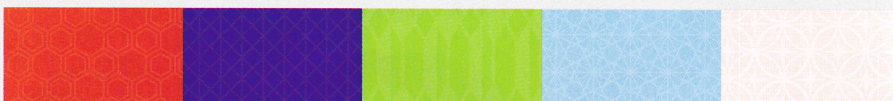
紫外線遮蔽率90%以上。
 日傘としても活躍。



ペットボトルをリサイクルし
 た再生生地(RPET生地)使用。



江戸の粋を表現する、13色の吉祥文様。



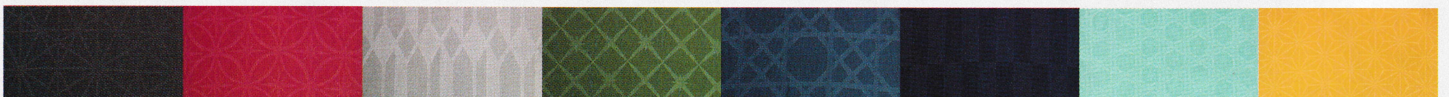
黄丹おうに

桔梗 きぎょう

若草 わかくさ

天青 てんせい

生成色 きなりいろ



墨 すみ

紅 べに

銀 ぎん

草 くさ

紺 こん

藍 あい

浅葱 あさぎ

山吹 やまぶき



サステナブル素材使用の 裏返りにくい高強度傘

ストレングスジャンプライトR

一般的な長傘に比べ受骨を増加し、強風や突風に強い裏返りにくい構造。ワンタッチオープンをはじめ、使い勝手の良いバランスで仕上げられています。ペットボトルからの再生生地を使用しています。

税込2,750円(税抜2,500円)

親骨サイズ：65cm / 8本骨

傘の直径：約113cm 重量：約500g

材質：ポリエステル100%、グラスファイバー、スチール、ポリプロピレン



ノワール



インディゴ



アッシュ



カーキ

大きめサイズ
親骨
65cm

荷物が濡れにくい大きめサイズ。

約**113cm**

広めの直径ながら、取り回しやすいバランスを実現。

高強度

高耐久性構造

太めのグラスファイバー骨と補強パーツで高強度を実現。

耐風

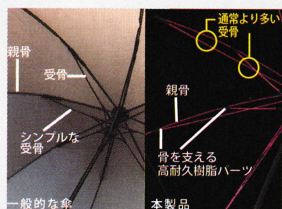
風速**15m/s**
にも耐える!*

片手で素早く開けるジャンプ式。

R PET
RECYCLED PET BOTTLE FABRIC

ペットボトルをリサイクルした再生生地 (RPET生地) 使用。

強風突風に耐える、丈夫な構造。*自社基準試験による



強風でも裏返りにくい頑丈な構造
一般的な長傘に比べ、親骨・受骨とも太いグラスファイバーを採用。受骨と骨の支えを多く配置することで、風を受けても裏返りにくい構造になっています。

ストレングスジャンプライトR 耐風強度試験内容		
	傘を風の方向に向けた状態	垂直に立てた状態
風速	15m/s	15m/s
画像		
結果	異常なし (破損・変形なし、元の状態に戻り使用可能)	

【試験内容】人工風速試験装置にて1分間風を受けた後、破損・変形無く傘を閉じて正常に使用できるかを調査(消費生活用製品検査機関にて、自社基準にて試験実施)。気象庁の定義では風速10m/s以上15m/s未満の風では傘が小さくなくなるとされています。





日差しも雨もおまかせな
オールウェザー長傘です



ダンガリーAW ジャンプ

白色と色系で織り上げたダンガリーのような風合いの晴雨兼用遮光傘。様々な装いにも馴染みやすい軽やかな風合いと落ち着いたカラー展開です。広々直径、強風突風に強い耐風構造、UVカットなど機能性も充実。

税込3,960円(税抜3,600円)

親骨サイズ：65cm / 8本骨

傘の直径：約112cm 重量：ミスト：約505g / その他の色：約485g

材質：ポリエステル100%、グラスファイバー、スチール、ポリプロピレン



シーブルー



ミスト



インディゴ



ストーン



様々な装いにも馴染みやすい、ダンガリーのような風合い。

強風を受けても裏返って風を逃します。傘を閉じると元の状態に戻ります。

 100%

UV CUT 99.9% 以上



遮光率100%の生地を使用しています。^{※1}

雨はもちろん日傘としても活躍します。

遮熱効果のある生地を使用しています。

UPF50+

※1 遮光率：JISL1055A法(100,0001x)により試料の表側が光源側になるように試験を実施した場合における生地の状態の測定値であり、傘本体の性能を示す値ではありません。また、当試験方法での遮光率100.00%は、必ずしも完全遮光を意味するものではありません。

紫外線保護指数の最高値を取得している生地を使用。

一級遮光生地とワイドなサイズで
強い日差しと紫外線を回避



ワイドライト遮光ミニ65

ワイドライトUVミニ65の細さや軽さはそのままに一級遮光生地を使用、雨天も安心の晴雨兼用です。男性はもちろん、紫外線が気になる女性にとっても心強いサイズ感です。

税込**3,960円**(税抜3,600円)

親骨サイズ: 65cm / 6本骨

傘の直径: 約 115cm 重量: 約 230g

材質: ポリエステル100%、カーボンファイバー、アルミ、ABS樹脂



<p>ワイド&ライト 親骨 65cm</p>	<p>約115cm</p>	<p>丈夫で細い</p> <p>風に強い カーボンファイバー製骨</p>
---	----------------------	---

人も荷物もワイドにカバーする親骨65cmサイズ。

ワイドで大きい! 広げた直径は長傘と同等サイズ。^{※1}

※1: 弊社従来品の長傘(親骨65cm)との比較

強い風にもよくなりません。



オフホワイト



ミッドナイトブルー

<p> 100%</p>	<p>UV CUT 99.9% 以上</p>	<p></p>
---------------------	-------------------------------	---------

遮光率100%の生地を使用しています。^{※2}

雨はもちろん日傘としても活躍します。

遮熱効果のある生地を使用しています。



カーキ



ブラック

<p>UPF50+</p>	<p>約230g^{※3}</p>	<p>かんたん 開閉</p>
----------------------	----------------------------------	---------------------------

紫外線保護指数の最高値を取得している生地を使用。

軽量に特化しています。
※3 重量は目安であり、個体差があります。

開閉時のポキポキ骨折り不要、スムーズに使えます。



ベージュ



アッシュ

※2 遮光率: JISL1055A法(100,0001x)により試料の表側が光源側になるように試験を実施した場合における生地の状態の測定値であり、傘本体の性能を示す値ではありません。また、当試験方法での遮光率100.00%は、必ずしも完全遮光を意味するものではありません。



軽やかなデザインと
スリムな機能美



7本骨遮光折りたたみ傘 江戸

柔らかく軽やかな雰囲気「江戸」16本骨シリーズから、遮光傘が登場。
日差しをカットする面積が広い多骨タイプながら、軽量に仕上げました。
急な雨にも活躍する晴雨兼用です。

税込4,950円(税抜4,500円)

親骨サイズ：50cm / 7本骨
傘の直径：約85cm 重量：約180g
材質：ポリエステル100%、カーボンファイバー、アルミ、バンブー



珊瑚 さんご



卯の花 うのはな



翡翠 ひずい



勿忘草 わすれなくさ



紅掛空色 べにかけそらいろ

100%

遮光率100%の生地を使用しています。*

UV CUT 99.9%以上

雨はもちろん日傘としても活躍します。

UPF50+

紫外線保護指数の最高値を取得している生地を使用。



遮熱効果のある生地を使用しています。

丈夫で細い

風に強い
カーボンファイバー製骨

強い風にもよくなりません。



R P E T
RECYCLED PET BOTTLE
FABRIC

ペットボトルをリサイクルした再生生地(RPET生地)使用。

* 遮光率：JISL1055A法(100,0001x)により試料の表側が光源側になるように試験を実施した場合における生地の状態の測定値であり、傘本体の性能を示す値ではありません。また、当該試験方法での遮光率100.00%は、必ずしも完全遮光を意味するものではありません。