

高松市中央商店街（10年ぶり）

アーケード直結プロジェクト

阪急阪神不動産×四国旅客鉄道
初共同プロジェクト

高松市常磐町地区優良建築物等整備事業

新築分譲マンション「ジオ高松常磐町 J.CREST タワー」のご案内

皆様におかれましては益々ご清祥のこととお慶び申し上げます。

平素は格別のご高配を賜り、厚く御礼申し上げます。

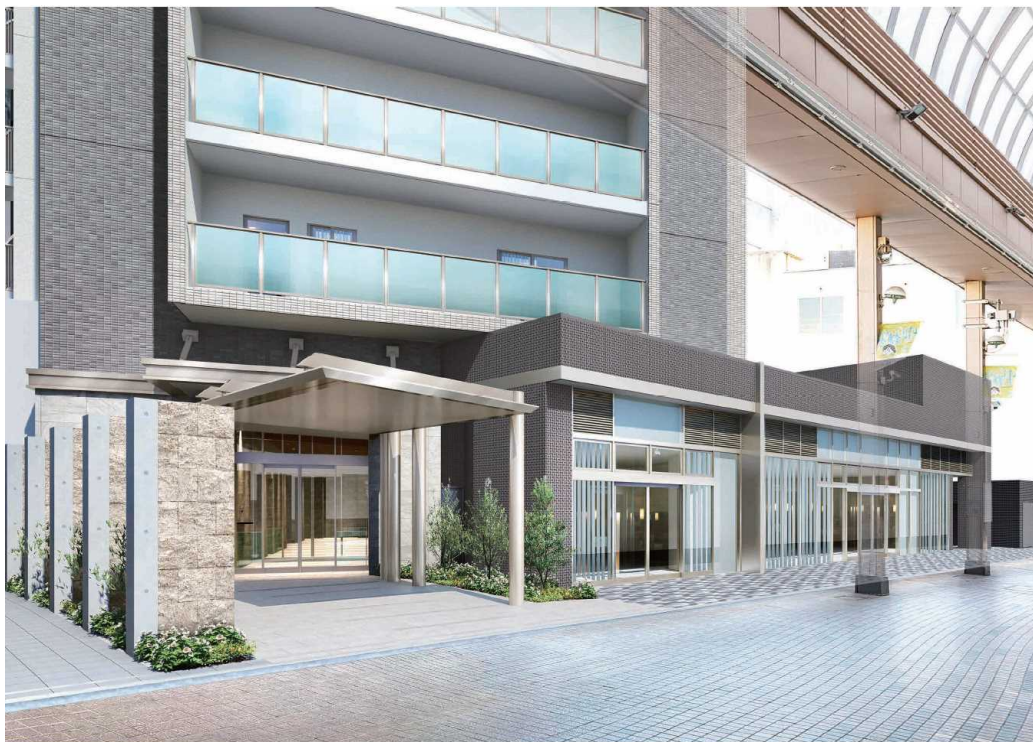
この度は香川県庁生協組合員様へ、新築分譲マンション「ジオ高松常磐町 J.CREST タワー」のご案内をさせていただくこととなりました。

「ジオ高松常磐町 J.CREST タワー」は常磐町商店街アーケード直結、

地上18階、全98邸の高層タワーレジデンスでございます。

是非この機会にご検討くださいますようお願い申し上げます。

お問い合わせ先：0120-898-459「ジオ高松常磐町 J.CREST タワー」マンションサロンまで

ご成約特典：物件価格（税込）から1%割引

所在地 香川県高松市常磐町1丁目5番1,2(地番)
 交通 ことでん琴平線・長尾線・志度線
 「瓦町」駅 徒歩4分
 間取り/専有面積 2LDK~4LDK / 62.72㎡~130.23㎡
 販売価格 未定
 販売戸数 未定(総戸数98戸(他店舗3区画))
 入居時期 2023年9月下旬(予定)

【新発表】【高松市常磐町地区優良建築物等整備事業】四国初の<ジオ>。ことでん「瓦町」駅徒歩4分。日本最大級のアーケードを誇る高松中央商店街の一画、常磐町商店街アーケード直結に、18階建総98邸のタワーレジデンスが誕生。阪急阪神不動産×四国旅客鉄道が、邸宅の次なる在り方をここに築きます。【資料請求受付中】**ジオ高松 検索**

<https://geo.8984.jp/takamatsu/>

事業主(売主)



阪急阪神不動産

事業主(売主)



四国旅客鉄道株式会社

販売提携(代理)



住友不動産販売